

Ecologie **Q**ueer

per una cura collettiva



Questa fanzine è frutto di un laboratorio tenuto alle Cagne Sciolte (Roma) a novembre del 2025.

Si è svolto in tre parti: una passeggiata di riconoscimento delle erbe spontanee del quartiere, una riflessione su cosa significa Ecologie Queer e un momento artistico in cui è stata creata questa fanzine.

Siete invitati a stamparla, condividerla, usarla come ispirazione per farne altre, insomma a farne l'uso che vorrete.

Speriamo vi piaccia!

Garbatella, 8/11/25





linguaggio politico.

performance e
solidarietà come

korospular.

kolimarket,

queerwaves,

Amaranto

amaranthus retroflexus
amaranthus hybridus
ecc...

I semi sono pieni
di nutrienti!
fai seccare
le foglie e
poi sbattile,
usciranno
tutti
i semini

Anche le foglie
sono deliziose!
In padella a
olio e peperoncino
Raccogli le foglie
più tenere ma non
quando la pianta è
in fiore.

la gioia

queer

non nega

il dolore.

lo trasforma

in energia

collettiva.

resistere è anche fiorire insieme.



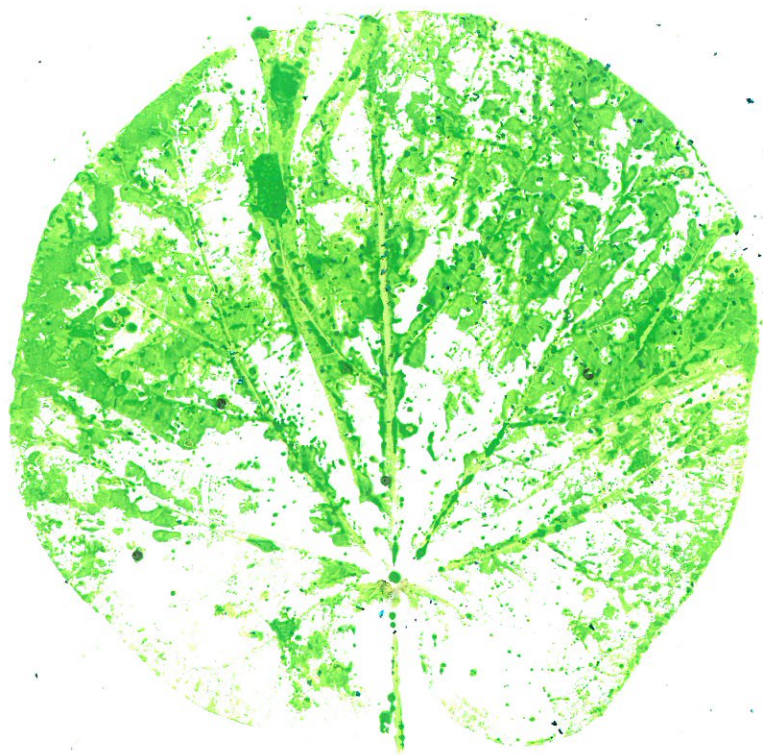
disimparare dominio e
controllo per abitare la
vulnerabilità



*Chamomilla
romana*
lenitiva
antinfiammatoria
digestiva
Calmante

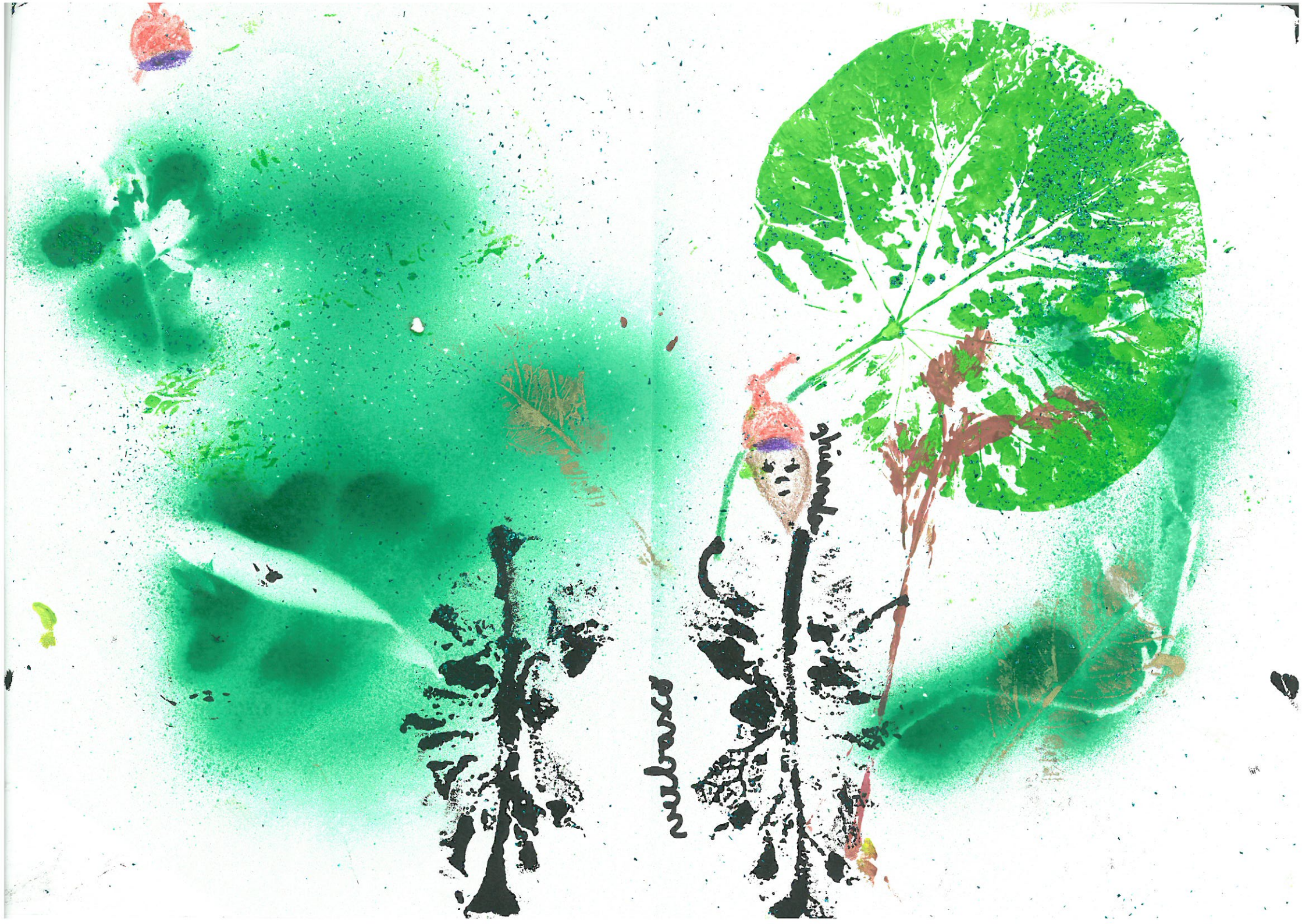


*Calendula
arvensis*
antisettica
antibatterica
Cicatrizante



ALBENO
M
GIUDA

DETTO ANCHE
CERVIS QUALOSA

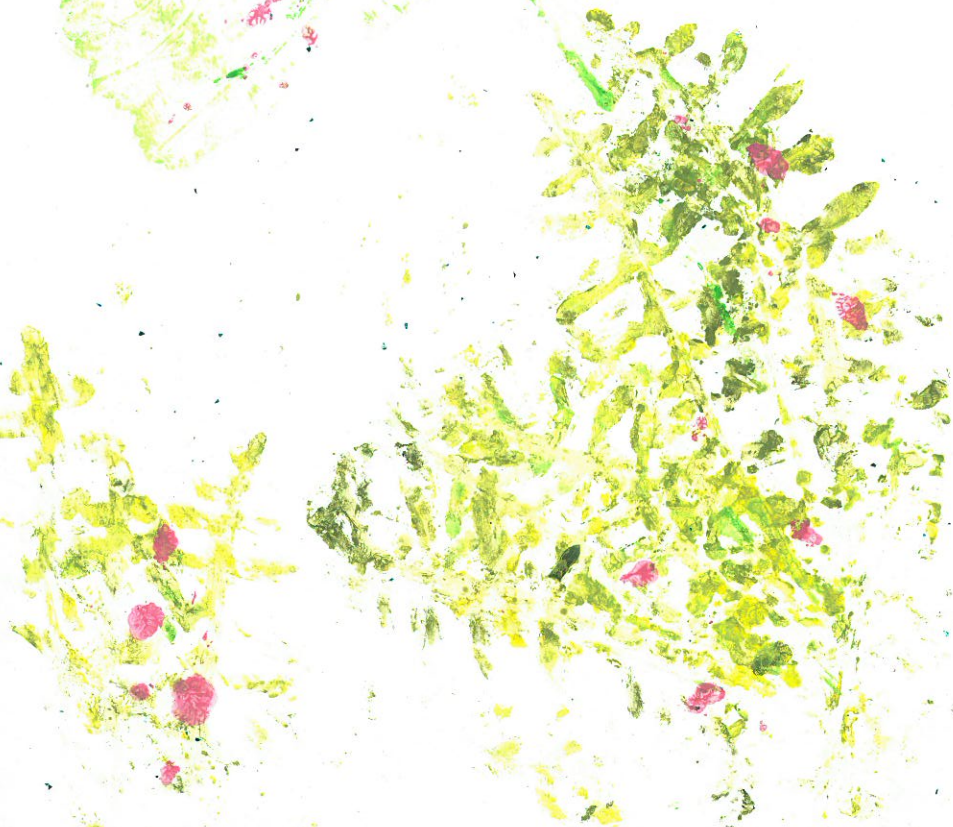


nubaxo

quante

La malva nasce spontaneamente
in terreni incolti
e bordi delle strade
Possiede proprietà emollienti
e antinfiammatorie

Malva
sylvestris



VERBOSCO



VERBASCUM



- FIORE A STELO UNDO
LE GALLIE
- FOGLIA PELOSIA E
ARRICCIA
- FIORI E FOGLIE
USATE X
 - TOSSE
 - FARINGITE
 - TRACHEITE
 - ANTINFIAMMATOIO
 - BRONCHITE
 - DIURETICO
 - SEDATIVO

SONO
RELA

cura transfemminista e

mutuo soccorso.



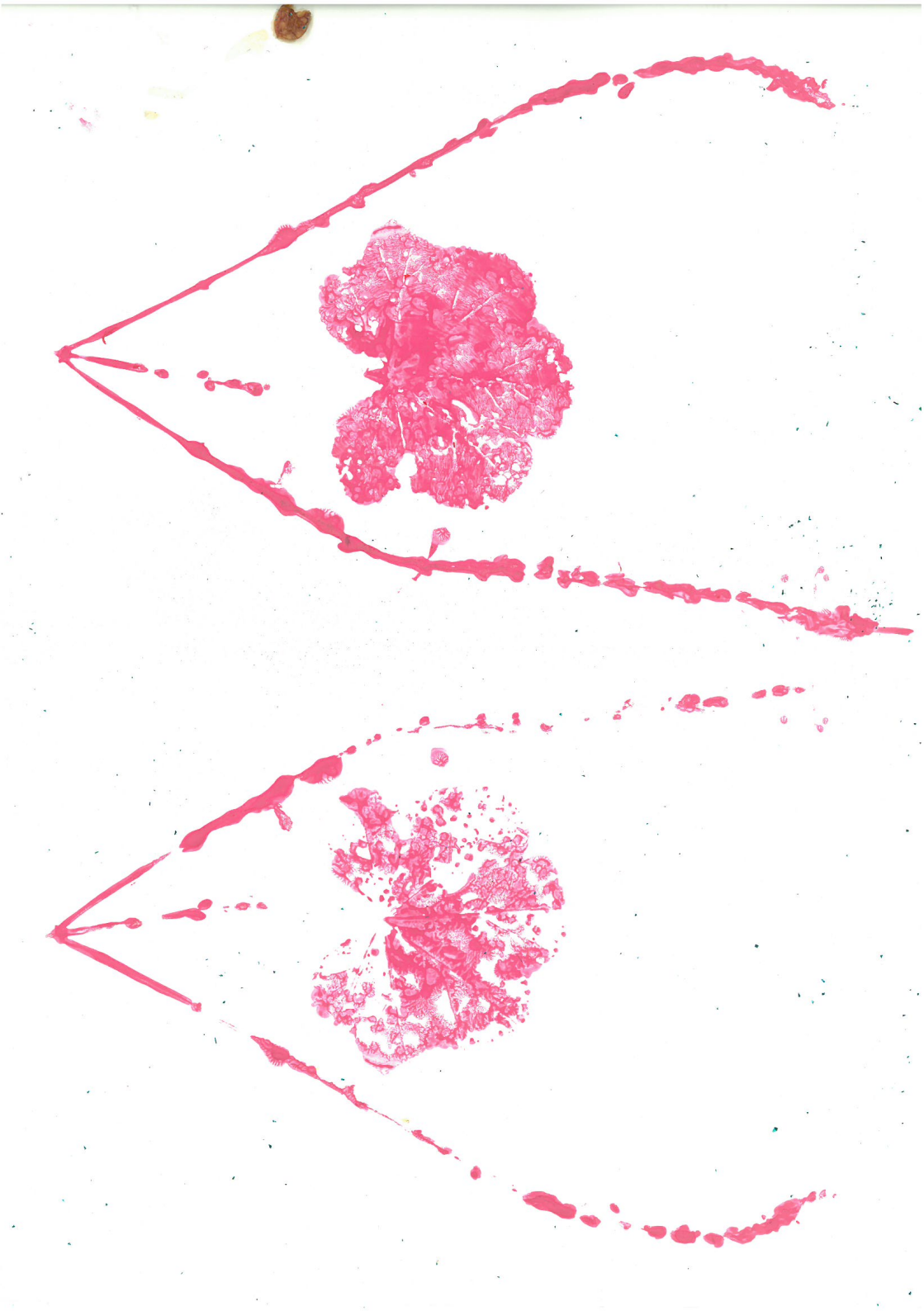
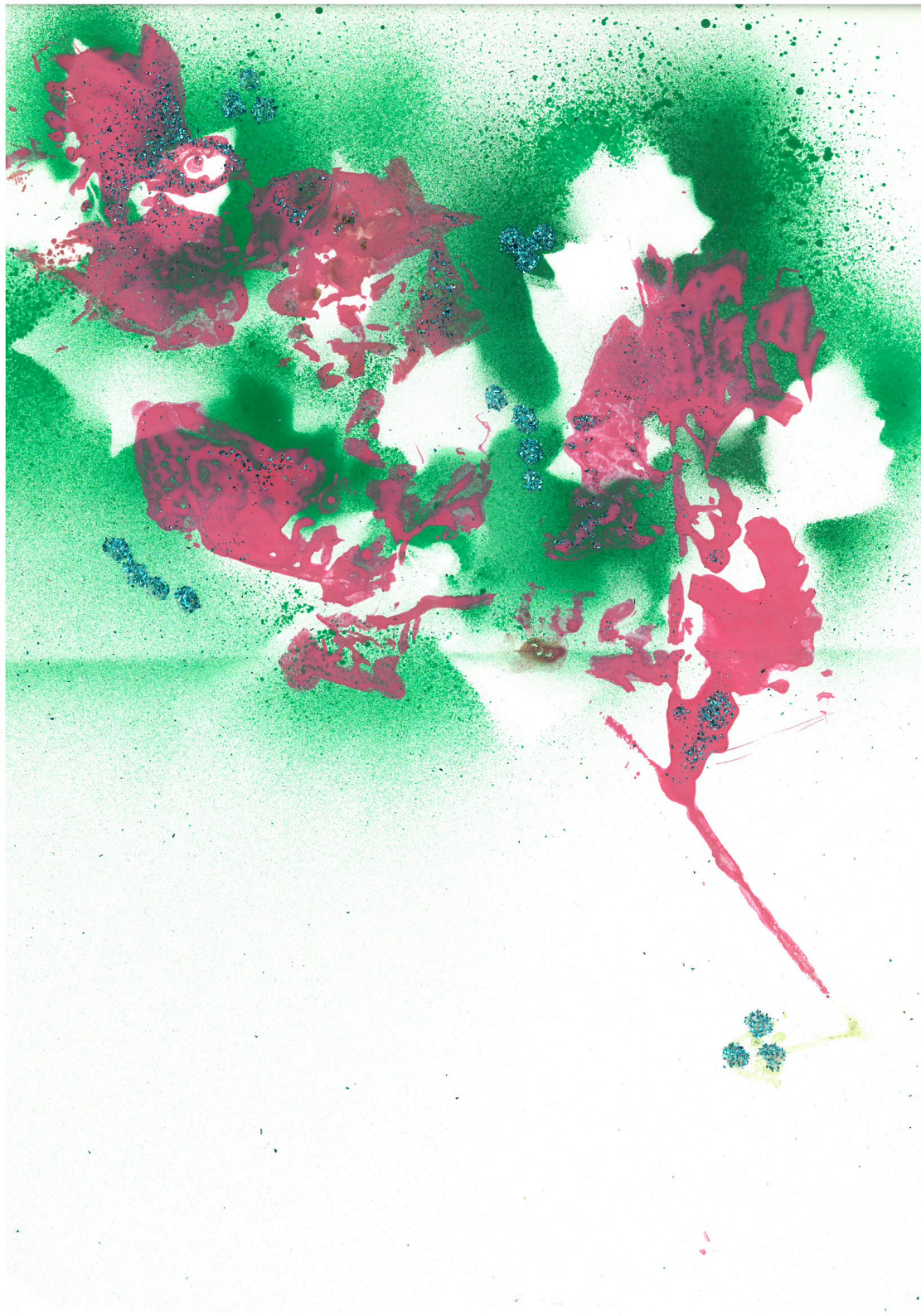
The artwork is a complex collage. It features several dried leaves of different shapes and sizes, some with serrated edges and others with smooth margins, scattered across the composition. The background is a mix of dark, textured green and black paint, with splatters of bright pink and red. Small, shimmering blue and green glitter particles are embedded in the paint. Four white rectangular labels with black text are placed diagonally across the image. The overall effect is one of organic decay and vibrant, artificial color.

la gioia

queer

come

resistenza



ecologie queer

immaginare futuri ecologici interdipendenti

**biodiversità è anche
diversità sociale e
politica**

CARDO



*Camphilla
romana*

